

karta techniczna

DACH

TARAS

PARKING

PODŁOGA PRZEMYSŁOWA

Wyrób

steinodur® UKD HD

1. Nazwa produktu

steinodur® UKD HD

2. Właściwości produktu

Termoizolacyjno-drenażowa, hydrofobizowana płyta z twardej pianki polistyrenowej przeznaczona do termoizolacji dachów płaskich w układzie odwróconym, dachów zielonych, tarasów, patio, parkingów, podłóg oraz posadzek przemysłowych poddanych wysokim obciążeniami powstałym między innymi pod wpływem samochodów ciężarowych i osobowych, wózków widłowych, regałów w magazynach wysokiego składowania oraz urządzeń produkcyjnych.

Płyty **steinodur® UKD HD** charakteryzują się bardzo wysoką wytrzymałością mechaniczną - na zginanie i ściskanie oraz niskim współczynnikiem przewodzenia ciepła.

Specjalna technologia wysokociśnieniowego spieniania w zamkniętych formach zapewnia najwyższy stopień spójności wewnętrznej. Po jednej stronie płyta steinodur® UKD HD posiada promieniste rowki drenażowe, które nawet przy małych spadkach podłoża pozwalają na odprowadzanie pojawiającej się wody i wilgoci. Siatka małych rowków po drugiej stronie zapewnia dodatkową przestrzeń wentylacyjną. Każda płyta posiada felc na obrzeżu dający pewne i szczelne połączenie, nie pozwalające na powstanie mostków termicznych.



- bardzo wysoka wytrzymałość mechaniczna
 - wytrzymałość na ściskanie: ≥ 300 kPa
 - wytrzymałość na zginanie: ≥ 400 kPa
- doskonała izolacyjność cieplna
- niska chłonność wody
- stabilność wymiarowa
- paroprzepuszczalność
- drenaż wód opadowych i gruntowych
- odporność na odkształcanie, również przy wysokich temperaturach
- niewrażliwość na cykle mróz – odwilż
- produkcja wolna od freonu
- wyrób nie zawiera antypirenu HBCD


 bardzo dobra
izolacyjność cieplna

 drenaż wód
gruntowych

 wysoka wytrzymałość
mechaniczna

 niska chłonność
wody


paroprzepuszczalność

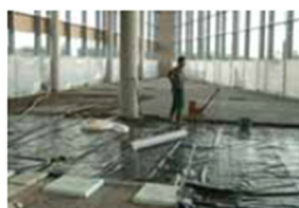

 stabilność
wymiarów

 przyczepność
klejów i tynków

 100% wolne
od freonu

3. Zastosowanie

Termoizolacja dachów płaskich w układzie odwróconym, dachów zielonych, tarasów, patio, parkingów, silnie obciążonych podłóg i posadzek przemysłowych, magazynów wysokiego składowania, hal produkcyjnych, itp.


**izolacja
parkingu**

izolacja posadzki

**izolacja drogi
pożarowej**

DACH

TARAS

PARKING

PODŁOGA PRZEMYSŁOWA

Wyrób

steinodur® UKD HD

4. Dane Techniczne

Klasa reakcji na ogień	Euroklasa E
Współczynnik przewodzenia ciepła	0,034 W/mK
Naprężenie ściskające przy 10% odkształceniu	CS(10)300
Wytrzymałość na zginanie	BS 400
Wytrzymałość na rozciąganie prostopadle do powierzchni czołowych	TR 150
Trwałość reakcji na ogień w funkcji ciepła, warunków atmosferycznych, starzenia/degradacji	brak zmian
Opór cieplny i współczynnik przewodzenia ciepła	brak zmian
Stabilność wymiarowa w stałych, normalnych warunkach laboratoryjnych	DS(N)2
Trwałość właściwości	brak zmian
Stabilność wymiarowa w określonych warunkach temperaturowych i wilgotnościowych	DS(70,-)1
Odporność na zamrażanie-odmrażanie	brak zmian

Opór cieplny wg EN 13163:2012+A1:2015

Grubość nominalna [mm]	30	40	50	60	80	100	120
Opór cieplny [m ² K/W]	0,89	1,18	1,48	1,78	2,37	2,96	3,55

Grubość nominalna [mm]	140	150	160	180	200	220
Opór cieplny [m ² K/W]	4,14	4,44	4,74	5,33	5,92	6,51

5. Parametry produktu

Wymiar płyty: system na zakład; z felcem 1250 mm x 600 mm

Grubość płyty: 30-240 mm

Opakowanie: folia

Magazynowanie: w oryginalnych opakowaniach, w suchych warunkach. Chronić przed działaniem promieni UV, temperaturą powyżej 80°C, otwartym ogniem oraz kontaktem z materiałami zawierającymi rozpuszczalniki organiczne.

Pakowanie:

Grubość nominalna [mm]	30	40	50	60	80	100	120
Ilość płyt w paczce / szt.	15	12	10	8	6	5	4
Powierzchnia płyt w paczce / m ²	11,25	9,00	7,50	6,00	4,50	3,75	3,00

Grubość nominalna [mm]	140	150	160	180	200	220
Ilość płyt w paczce / szt.	4	3	3	3	2	2
Powierzchnia płyt w paczce / m ²	3,00	2,25	2,25	2,25	1,50	1,50

karta techniczna

DACH	TARAS	PARKING	PODŁOGA PRZEMYSŁOWA
Wyrób	steinodur® UKD HD		

6. Dokumentacja / badania

EN 13163:2012+A1:2015

Deklaracja właściwości użytkowych DoP nr: 6/EPS/UKD HD

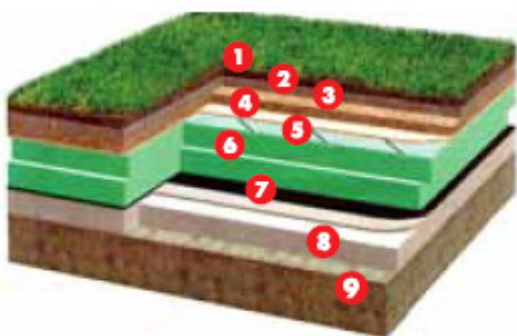
EPS-EN 13163-T2-L2-W2-S2-P4-BS400-CS(10)300-DS(N)2-DS(70,-)1-TR150

Karta charakterystyki / Karta informacyjna o substancjach chemicznych zawartych w wyrobie

7. Sposób użycia

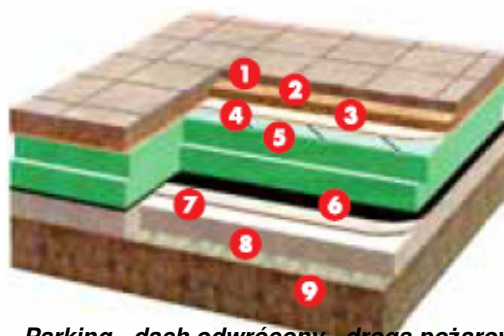
Wszystkie czynności należy przeprowadzić zgodnie ze sztuką budowlaną, obowiązującymi normami, przepisami oraz regułami budowlanymi.

- Przed przystąpieniem do montażu płyt na dachach, podłogach, posadzkach i parkingach należy ocenić stan techniczny podłoża. Podłoże powinno być odpowiednio wytrzymałe, równe, płaskie, suche oraz posiadać odpowiednią izolację przeciwwodną / przeciwwilgociową.
- Płyty należy układać precyzyjnie, aby uniknąć powstawania mostków termicznych lub akustycznych. Po ułożeniu płyt zaleca się przykryć je warstwą izolacyjną w celu zabezpieczenia przed wnikaniem wilgoci, betonu i wody zarobowej pomiędzy płyty izolacyjne.
- Przy montażu płyt należy unikać klejów, hydroizolacji i innych materiałów zawierających rozpuszczalniki organiczne.



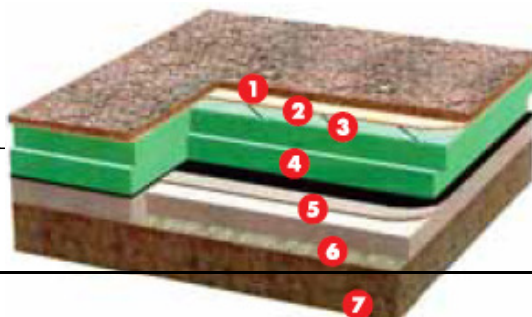
Dach odwrócony z roślinnością

1. roślinność
2. warstwa wegetacyjna
3. warstwa filtrująca (geowłóknina)
4. warstwa drenażowa
5. warstwa filtrująca (geowłóknina)
- 6 izolacja termiczna: steinodur® UKD HD
7. hydroizolacja
8. warstwa wyrównawcza ze spadkiem
9. strop żelbetowy



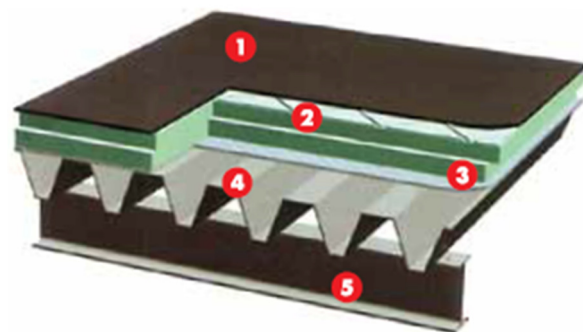
Parking - dach odwrócony - droga pożarowa

1. nawierzchnia z płyt
2. podsypka piaskowo-żwirowa
3. warstwa drenażowa
4. warstwa filtrująca (geowłóknina)
5. izolacja termiczna steinodur® UKD HD
6. hydroizolacja
7. warstwa oddzielająca (geowłóknina)
8. warstwa wyrównawcza ze spadkiem
9. strop żelbetowy



karta techniczna

DACH	TARAS	PARKING	PODŁOGA PRZEMYSŁOWA
Wyrób	steinodur® UKD HD		



Dach odwrócony ze żwirem

1. żwir
2. warstwa filtrująca (geowłóknina)
3. izolacja termiczna: steinodur® UKD HD
4. hydroizolacja
5. warstwa oddzielająca (geowłóknina)
6. warstwa wyrównawcza ze spadkiem
7. strop żelbetowy

Dach płaski - blacha trapezowa

1. hydroizolacja - papa bitumiczna min. 3 warstwy, kołkowania
2. izolacja termiczna steinodur® UKD HD
3. paroizolacja
4. blacha trapezowa
5. konstrukcja nośna stropu

8. Ważne informacje

Należy przestrzegać informacji i oznaczeń na opakowaniu oraz w karcie charakterystyki / karcie informacyjnej o substancjach chemicznych zawartych w wyrobie. Nie spożywać. Chronić przed dziećmi.

Niniejsza karta techniczna bazuje na naszym doświadczeniu i wiedzy, została stworzona z najlepszej woli, nie jest prawnie wiążąca i nie jest ofertą w rozumieniu prawa czy też gwarancją wynikającą z zamówienia lub umowy sprzedaży. Podane informacje nie zwalniają kupującego/wykonawcy od tego, aby samodzielnie sprawdził nasze produkty odnośnie ich przydatności do przewidzianego przeznaczenia. W przypadku niejasności bądź wątpliwości, jak również ujawnienia jakichkolwiek dodatkowych czynników mogących mieć wpływ na prawidłowość użycia produktu wykonawca powinien skontaktować się z działem technicznym firmy Steinbacher Izoterm sp. z o.o. Niezależnie od powyższych zaleceń Wykonawca zobowiązany jest do działania zgodnie z obowiązującymi przepisami, normami i wytycznymi oraz z zasadami sztuki budowlanej.

W momencie wydania nowego opracowania tej karty technicznej, poprzednia wersja traci swoją ważność.